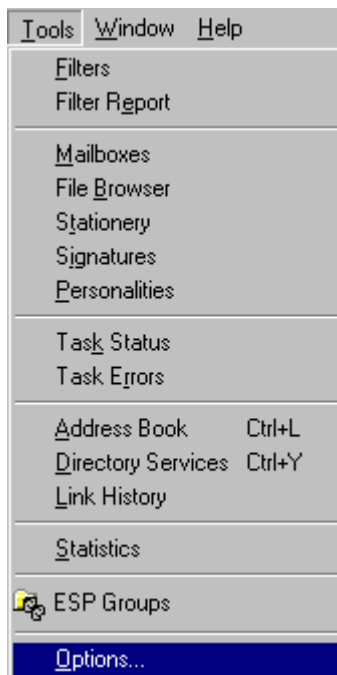


Eudora 5.2



Wählen Sie in der Menuliste das Register „**Tools**“ und wählen „**Options**“ aus.



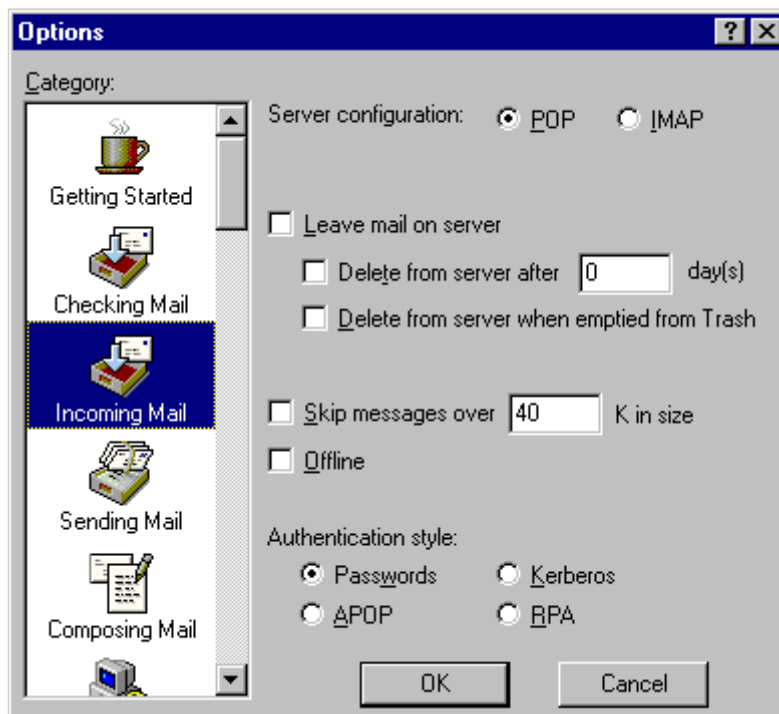
Tragen Sie in die Form Ihre Zugangsdaten wie oben als Beispiel angezeigt ein.

Wechseln Sie in die Kategorie „**Checking Mail**“



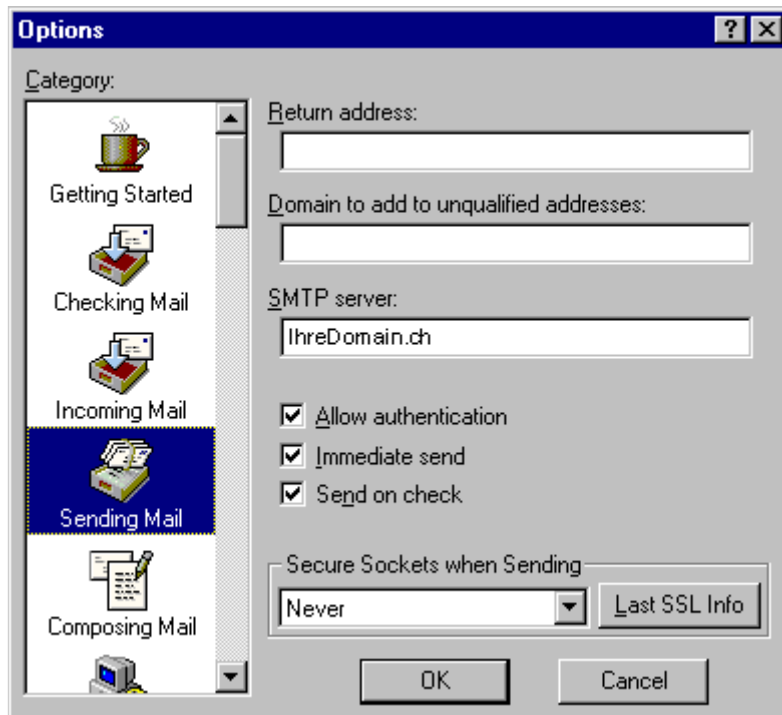
Tragen Sie hier Ihren Mail-Server und den Login dazu ein.

Wechseln Sie auf „**Incoming Mail**“



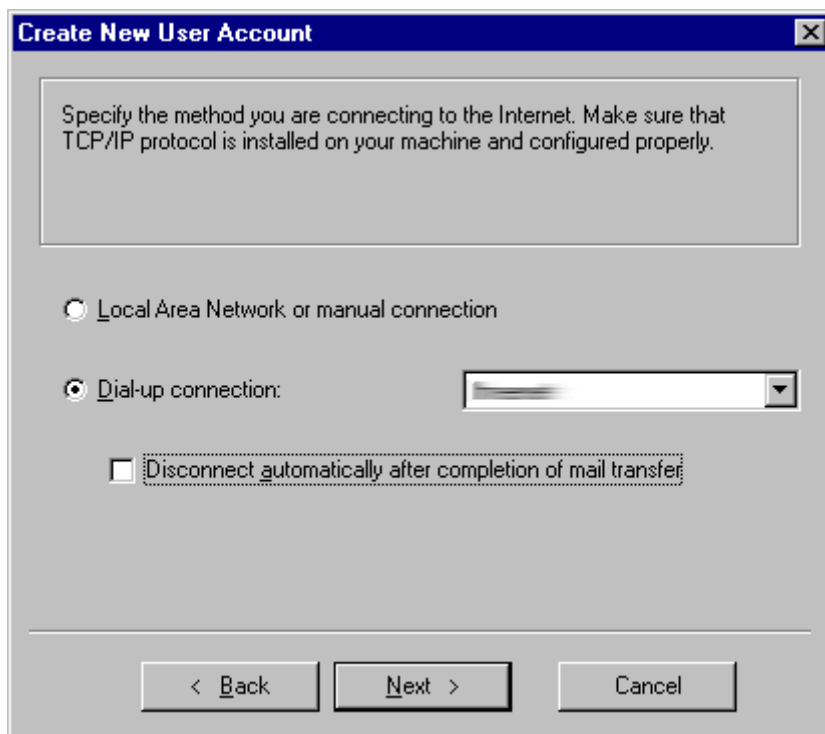
Achten Sie darauf dass die „**Server configuration**“ auf „**POP**“ aktiviert ist

Wechseln Sie in die Kategorie „**Sending Mail**“



Tragen Sie hier den „**SMTP-Server**“ ein

Wechseln Sie in die Kategorie „**Internet Dialup**“



Wählen Sie hier Ihre Internetverbindung aus (LAN oder Dialup)